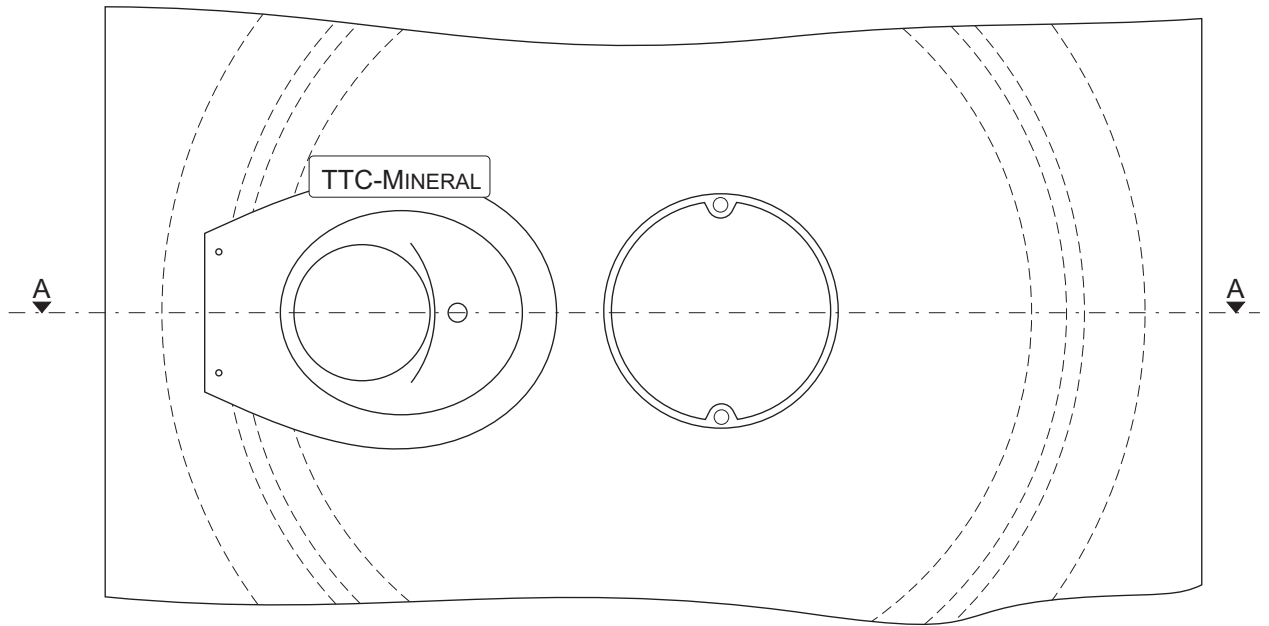
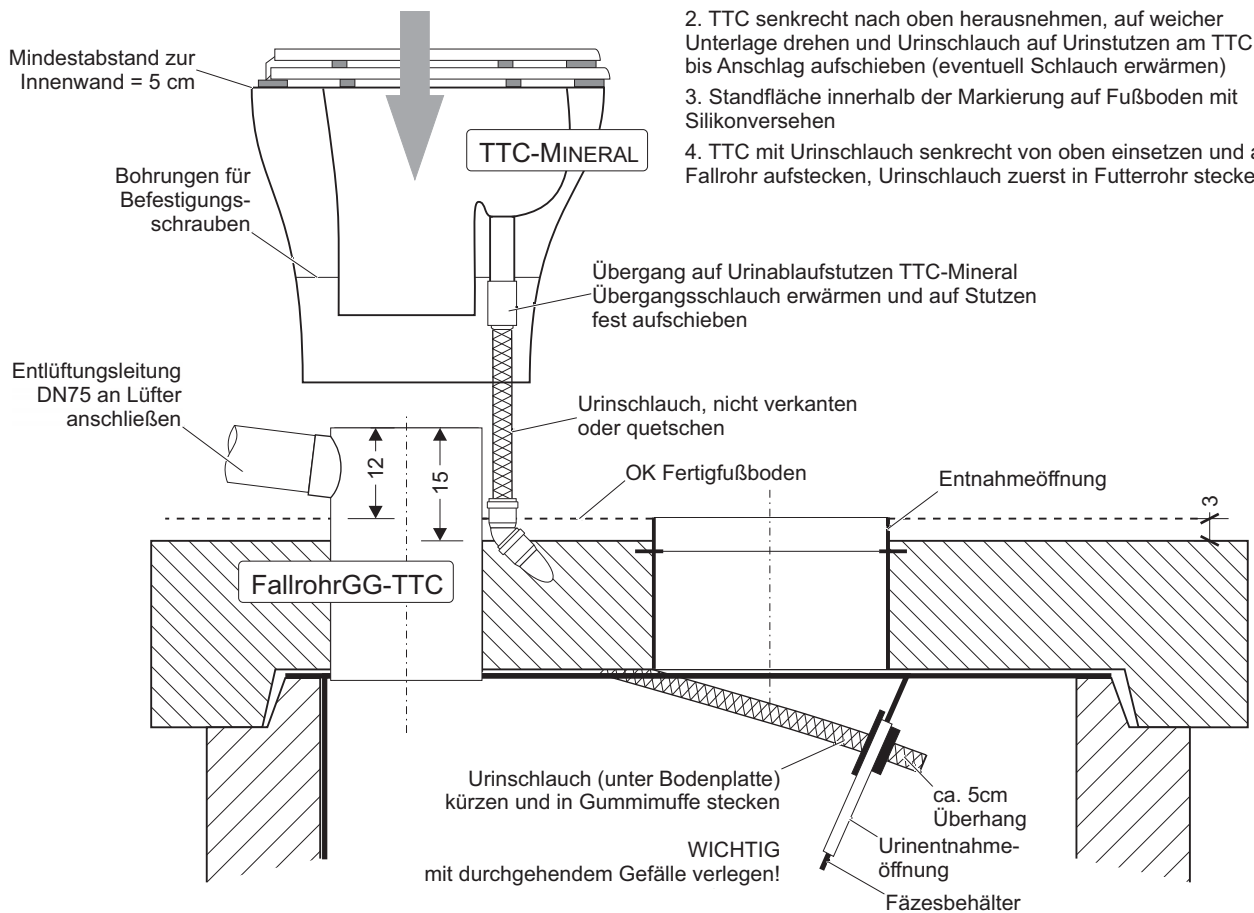


DRAUFSICHT



SCHNITT A - A



Installation TTC-MINERAL

1. TTC ohne Urinschlauch senkrecht von oben einsetzen und auf Fallrohr aufstecken, ausrichten und Außenkante auf Fertigfußboden mit Stift anzeichnen
2. TTC senkrecht nach oben herausnehmen, auf weicher Unterlage drehen und Urinschlauch auf Urinstutzen am TTC bis Anschlag aufschieben (eventuell Schlauch erwärmen)
3. Standfläche innerhalb der Markierung auf Fußboden mit Silikonversehen
4. TTC mit Urinschlauch senkrecht von oben einsetzen und auf Fallrohr aufstecken, Urinschlauch zuerst in Futterrohr stecken

HOLZAPFEL+KONSORTEN <small>GmbH & Co. KG</small> Alternative Abwasser- und Sanitärsysteme Braugasse 1 99425 Weimar Tel. 036 43 / 49 55 17 Fax 77 36 212 www.holzapfel-konsorten.de info@holzapfel-konsorten.de	Planungsphase	TTC-Typ	Maßstab
	Einbauanleitung	MINERAL/GG	1 : 10 (Zentimeter)
Bauherr	Bauvorhaben Installation TTC-MINERAL an GOLDGRUBE®/B		
	Planbezeichnung	Datum	Plannummer
	Draufsicht/Schnitt	15.10.2015	gezeichnet K. Holzapfel