

Trocken-Trenn-Toiletten-System GOLDGRUBE®/Bx-Bt - teilbetonierte Bodenplatte für autarke Toilettenanlagen

patentrechtlich geschützt

Die GOLDGRUBE® ist eine patentrechtlich geschützte Neuentwicklung zur **getrennten** Lagerung von Fäzes und Urin in **einem** Behälter.

In der GOLDGRUBE® werden ohne Zusatzstoffe, ohne Strom-, Wasser- und Abwasseranschluß Fäzes und Urin geruchs- und wartungsfrei gelagert. Durch die konzentrierte und getrennte Lagerung der beiden Stoffe sind die Behältervolu-

men und die zu entsorgenden Mengen gering.

Die Fäkalien sind nicht sichtbar, nicht riechbar und der Nutzer hat keinerlei Umgang mit den Stoffen. Die Entnahme der Stoffe erfolgt etwa einmal jährlich durch kleine Saugfahrzeuge.

(weitere Informationen siehe Infoseite „GOLDGRUBE“)

Die GOLDGRUBE®/Bx-Bt - Bauart **Beton-Bodenplatte-teilbetoniert** besteht aus dem Basisbehälter und rechteckiger teilbetonierter Bodenplatte, für individuelle Toilettenanlagen mit mehreren Toilettenräumen.

Der Basisbehälter ist ein dichter, monolithischer Betonbehälter mit Boden (nach DIN V 4034-1), mit installiertem Fäzesbehälter.

Die GOLDGRUBE®/B ist auftriebssicher und kann auf Wunsch überflutungssicher ausgeführt werden.

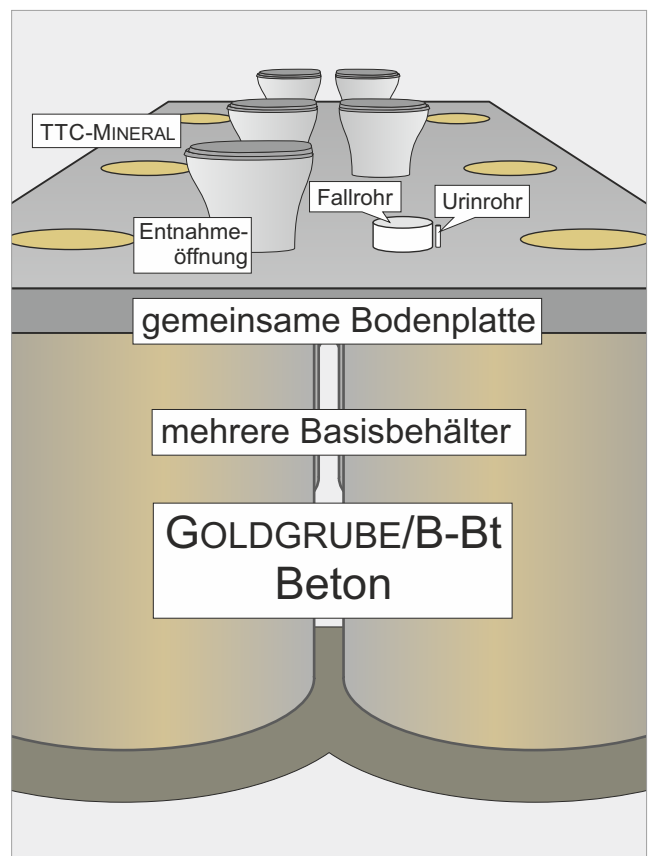
Durch die Entnahmeöffnung werden Fäzes und Urin entnommen. Der Deckel ist befüllbar, verschließbar und kaum sichtbar.

Als Toilettenstuhl wird das TTC-MINERAL eingebaut.

Bei öffentlicher Nutzung der Toilette wird der Einbau eines wasserlosen Urinals empfohlen.

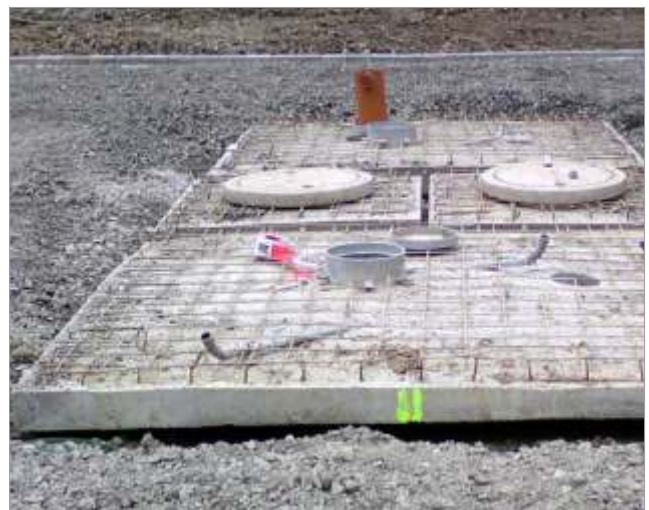
Die Bodenplatten werden bauseits zu einer oder mehreren gemeinsamen Bodenplatten vergossen. Auf der fertigen Bodenplatte wird die Toilettenanlage errichtet, zusätzliche Gründungen und Erdarbeiten sind nicht erforderlich. Das Toilettenhaus kann durch eine örtlichen Betrieb errichtet werden.

Die autarken Toilettenanlagen können mit Handwaschbecken ausgestattet werden. Das Regenwasser des Daches wird in einer Zisterne gesammelt und durch eine Fußwasserpumpe in das Handwaschbecken gefördert. Das Ablaufwasser des Waschbeckens kann direkt am Toilettenhaus über eine kleine Pflanzenkläranlage gereinigt und versickert werden.



In der Bodenplatte sind die notwendigen Rohre und Öffnungen montiert.

Das Beispiel zeigt die auf die Basisbehälter gelegten teilbetonierten Bodenplatten mit zusätzlichen Regenwasserzisternen. Zwei mal GOLDGRUBE®/BB-Bt, für ein Toilettenhaus mit zwei barrierefreien Toilettenräumen + schmaler Technikraum.



Übersicht GOLDGRUBE/Bx-Bt

Bau- größe	GG-Typ	Basisbehälter		Platte		Anwendung	Volumen Benutzungen Wassereinsparung
		äØ m	Höhe m	Breite m	Tiefe m		
Klein	BK-Bt	1,30	1,50	1,50	1,50	Toilettenanlage	170/700 Liter; 2.400/2.500 n; 34 m³
Mittel	BM-Bt	1,50	1,75	1,70	1,70		370/1.100 Liter; 5.200/4.000 n; 74 m³
Groß	BG-Bt	1,80	2,00	1,90	1,90		670/2.100 Liter; 9.600/7.600 n; 134 m³
Barrierefrei	BB-Bt			2,40	2,45		

Lieferumfang

GOLDGRUBE®/B aus Beton, bestehend aus Basisbehälter, einschließlich Fäzesbehälter und Bodenplatte einschließlich Rohranschlüsse und Entnahmeöffnung, Einbauanleitung, Kurzleistungsbeschreibung

Liefer- und Zahlungsbedingungen (incl. MwSt.; Entfernung ab Weimar))

- Vorortberatung (auf Wunsch, vor Baubeginn): 50,00 € + 1,00 €/km
- Lieferzeit: 4 bis 6 Wochen nach Auftragserteilung
- Zahlungsbedingungen: 50 % Vorkasse, Rest bei Lieferung

weitere Leistungen und Zubehör

- Setzen vom Liefer-LKW in vorbereitete Baugrube
- TTC-MINERAL + Zubehör
- wasserlose Urinale
- Zisterne für Regenwassernutzung Handwaschbecken
- spezielle Pflanzenkläranlage für Handwaschbeckenabwasser
- Stromversorgung Lüfter (Photovoltaikanlage, Akkus oder Netzteil)
- Toilettengebäude, einschließlich Bau
- Handwaschbecken, Fußpumpe, Klappgriffe, Rückenlehne, Toilettensitzerhöhung
- ...